

Auswertung des Elternfragebogens 2016

Liebe Eltern,

im Juni diesen Jahres baten wir Sie um Ihre Meinung zu unserer Einrichtung. Ein herzliches „Danke“ an alle, die sich die Zeit genommen haben, um unseren Fragebogen auszufüllen. Von 65 ausgegebenen Bogen kamen 20 zurück, aus dem Kindergartenbereich 11 Rückmeldungen, vom Krippenbereich 7 und von den Schulkindern 2.

Daher ist die Umfrage nicht gerade repräsentativ. Wir gehen daher davon aus, dass 2/3 der Elternschaft mit uns sehr zufrieden sind.



DANKE

Da die Auswertung immer einige Zeit in Anspruch nimmt, danken wir für Ihre Geduld.

Ihrer Kritik werden wir uns annehmen und nach Möglichkeit beseitigen.

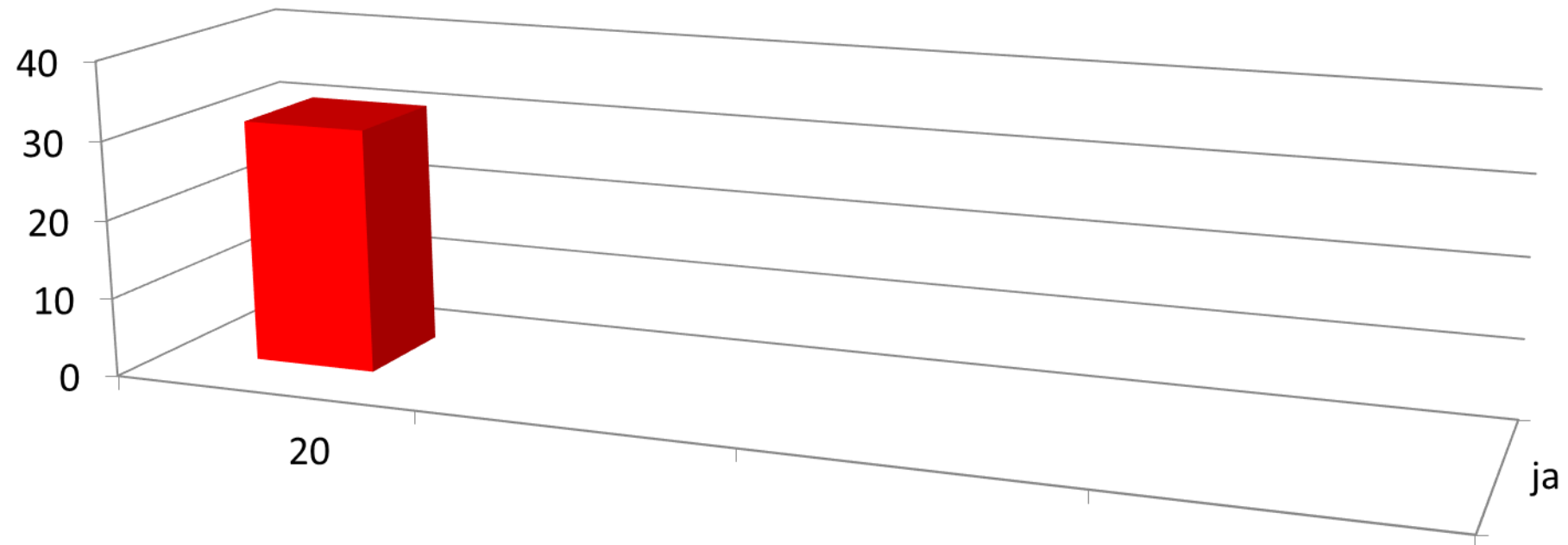
Danke auch für das viele Lob, was uns in unserer täglichen Arbeit motiviert.

Die Auswertung unserer Umfrage können Sie im Flur an der Wand im Einzelnen sehen.

Die einzelnen Ergebnisse unserer Umfrage habe ich Ihnen wieder teilweise graphisch dargestellt, sollten Sie hierzu Fragen haben, sprechen Sie mich einfach an.

*Manuela Lenz
KiTa.leitung*

Geht Ihr Kind gern in unsere Einrichtung?



Was gefällt Ihrem Kind in unserer Einrichtung?

Den Kindern gefällt besonders gut: Räumlichkeiten, Ausflüge, Bauecke, Trampolin, Trommelworkshop, Spielplatz außen, Turnhalle, Experimente, persönliche Zuwendung der Erzieherinnen, Entspannung, Sandkasten, Wald, reichhaltiges Beschäftigungsangebot, Außenanlagen, Freunde, Aktionen, Spielsachen, Laufrad, Erzieherinnen, Fahrzeuge in der Halle, Schaukel, Abwechslung, Förderung, Umgang mit anderen Kindern, Spielmöglichkeiten, einfach alles, Bewegungslandschaft, Musik



Was gefällt Ihnen in unserer Einrichtung besonders gut?

Ihnen gefällt besonders gut: gutes Eingehen auf die Bedürfnisse der Kinder, Außenbereich, einfach alles, Kind darf noch Kind sein, Bewegungslandschaft, ruhige und gute Atmosphäre in der Krippe, baden mit den Kindern, abwechslungsreiche Bastel- und Spielideen, Fotos von den Kindern, tolle Betreuung, freundliche und aufgeschlossene Erzieherinnen, Räumlichkeiten, gutes Miteinander von Eltern und Personal, kleine Gruppen, individuelles Eingehen auf die Bedürfnisse der Kinder, Garten, Essen, Angebote, freundliches Personal, Umgang des Personals untereinander und mit den Kindern, Möglichkeit der Ferienbetreuung, Kontakt mit Eltern super, immer Gesprächsbereit, Flexibilität, Kinderkrippe, persönlicher Kontakt zum Personal, immer ein offenes Ohr, Obst/ Gemüseteller, gesundes Frühstück

Was gefällt Ihrem Kind in unserer Einrichtung nicht?

Ihrem Kind gefällt nicht: Lautstärke, wenig Platz in der Garderobe, Matschsachenständer, Gummistiefel können nicht abtrocknen (Bitte die Matschsachen der Witterung anpassen und auswechseln, wir können leider keinen „Kleiderschrank für jeden anbieten; die Gummistiefel trocknen auf dem Ständer auch innen), Angebote mit Zusatzkosten (wird von den Eltern gewünscht, kein Zwang – jeder kann sich dafür oder dagegen entscheiden), Nachmittagsangebote mit den Schulkindern fehlen, zu wenig Angebote für Schulkinder- (wir haben uns bemüht, leider werden die Angebote nur selten angenommen, da die Kinder vorher abgeholt werden, für Angebote in den Ferien besteht von Seiten der Eltern wenig Interesse –Personaleinsatz + Kinderzahl sind nicht gerechtfertigt ☹), früh die vielen Kinder, Trommelworkshop, Lautstärke, teilweise zu wenig Zeit der Erzieherinnen (gefällt uns auch nicht).



Was gefällt Ihnen in unserer Einrichtung nicht?

Ihnen gefällt nicht: bei Problemen wird zu spät das Gespräch mit den Eltern gesucht (Sie dürfen uns auch gern ansprechen), auch bei schlechten Wetter täglich rausgehen (wir bleiben dran, manchmal haben aber andere Sachen Vorrang), Sandkasten kann nicht ganz abgedeckt werden (in der Krippe Problem behoben, im KiGa durch das Spielhaus leider nicht möglich), Mittagessen nicht kleinkindgerecht , Essen Bio? (noch mehr zahlen??), muss zu viel pädagogisch gearbeitet werden (wir haben einen Bildungs – und Erziehungsauftrag zu erfüllen), fehlende Nachmittagsangebote für Schulkinder (werden nicht angenommen, unregelmäßiger Besuch der Kinder, kann schlecht geplant werden, da Kinder oft zu früh abgeholt werden), das Kinder die miteinander in die Schule kommen nicht in einer Gruppe sind (da wir altersgemischte Gruppen haben sind nicht alle diese Kinder in einer Gruppe, durch die gemeinsame Vorschularbeit lernen sich die Kinder auch kennen, es folgen gemeinsame Aktionen der Vorschulkinder und im Laufe des Tages ergeben sich immer wieder Gelegenheiten, wo die Kinder zusammen spielen können – und das über die gesamte Kindergartenzeit hinweg).

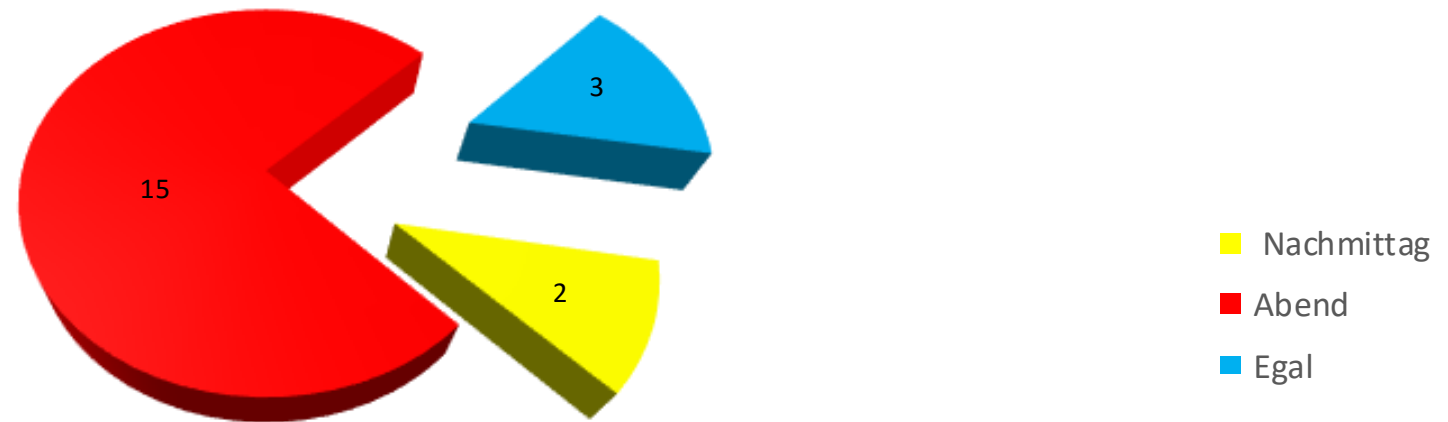
Wie zufrieden sind Sie mit unserer Einrichtung im Einzelnen?

	Ja	Nein	Keine Angaben
Elternabend	18	1	1
Internetseite	18	1	1
Zeit für Gespräche mit der KiTa.Leitung	19	1	0
Freundlichkeit und Kompetenz der Leitung	19	0	1

Anmerkungen: Mehr Zeit für Gespräche mit der Erzieherin der Gruppe wäre wünschenswert.

Veranstaltungen	Ja	Nein	Keine Angaben
Laternen basteln (KiGa)	16	1	3
Familiengottesdienst	12	0	8
Laternenfest	15	3	2
Elternsprechtag	17	0	3
Tag der offenen Tür	16	1	3
Kartoffelfeuer	14	0	6
Nachmittagsangebote	14	1	4
Familienausflug gewünscht?	13	6	1

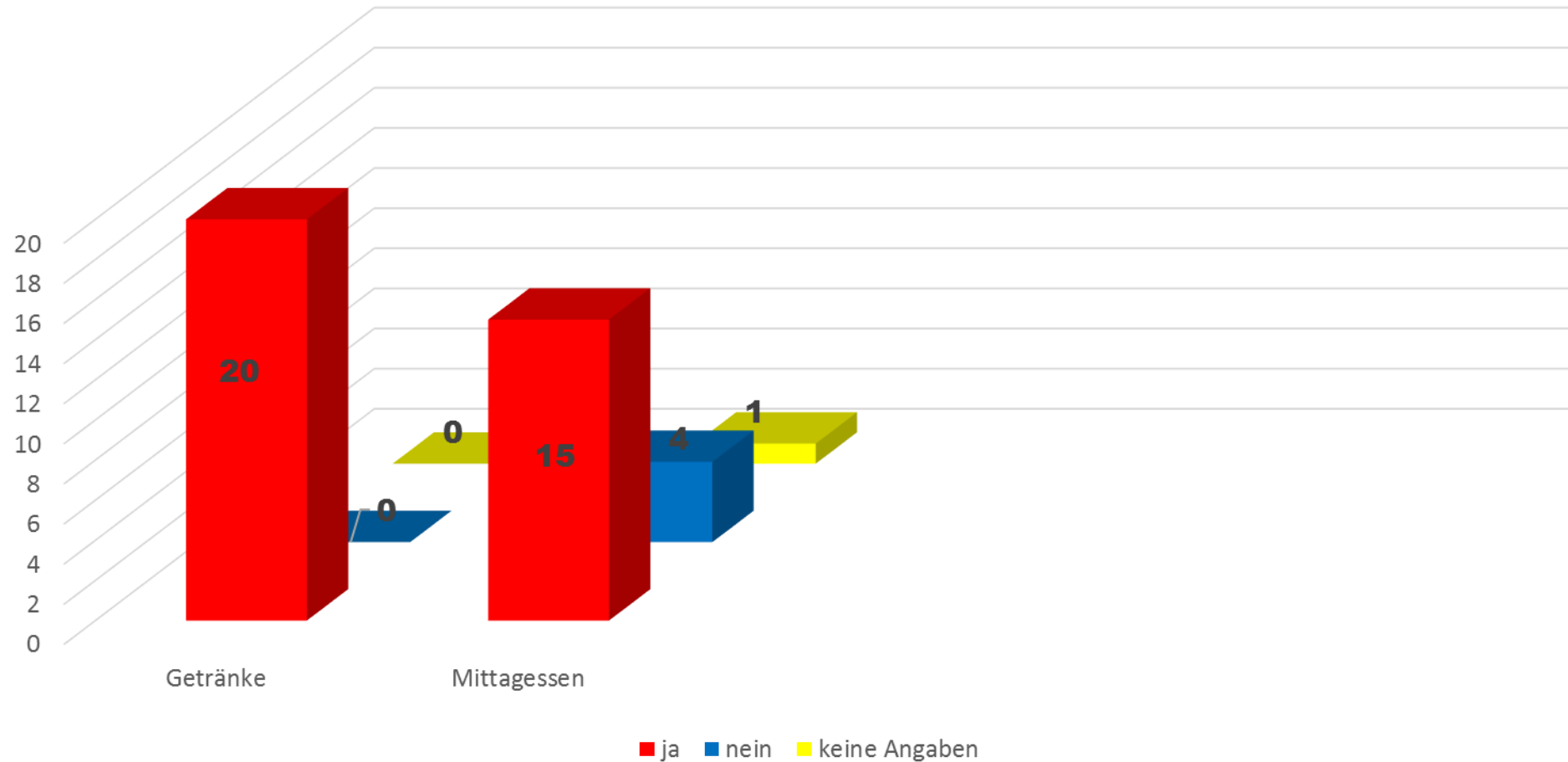
Veranstaltungen für Eltern



Vorschläge:

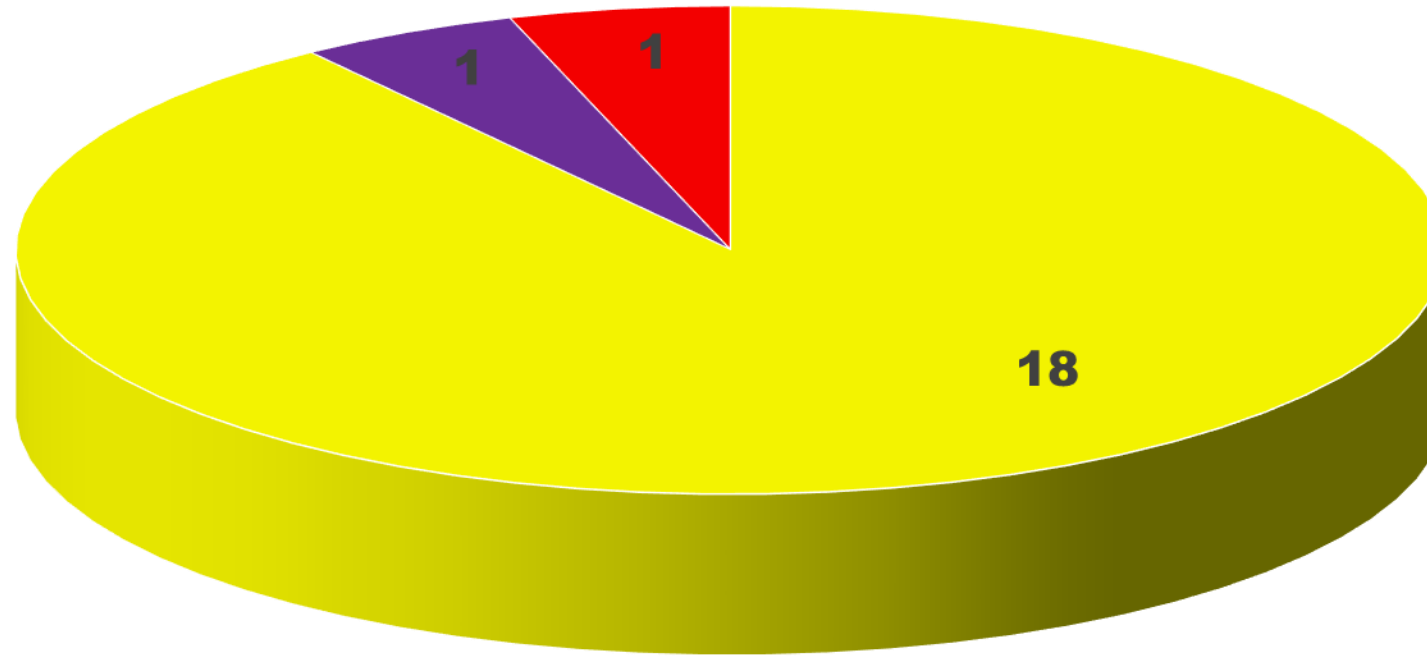
Basteln für Weihnachtsmarkt, mal eine Veranstaltung mit Kindern am Nachmittag zum Kennenlernen der Eltern

Verpflegung der Kinder



Anmerkung: Essen ist nicht kindgerecht - ?, Biomilch – würde unser Getränkekasse sprengen, Mitbringen von Süßigkeiten einschränken – (hier sind die Eltern zuständig ihren Kindern eine gesunde Brotzeit einzupacken, gegen ein Naschen haben wir nichts einzuwenden, wenn es im Rahmen bleibt und die Kinder nicht nur Süßigkeiten mitbringen.)

Würden Sie sich wieder für unsere Einrichtung entscheiden?

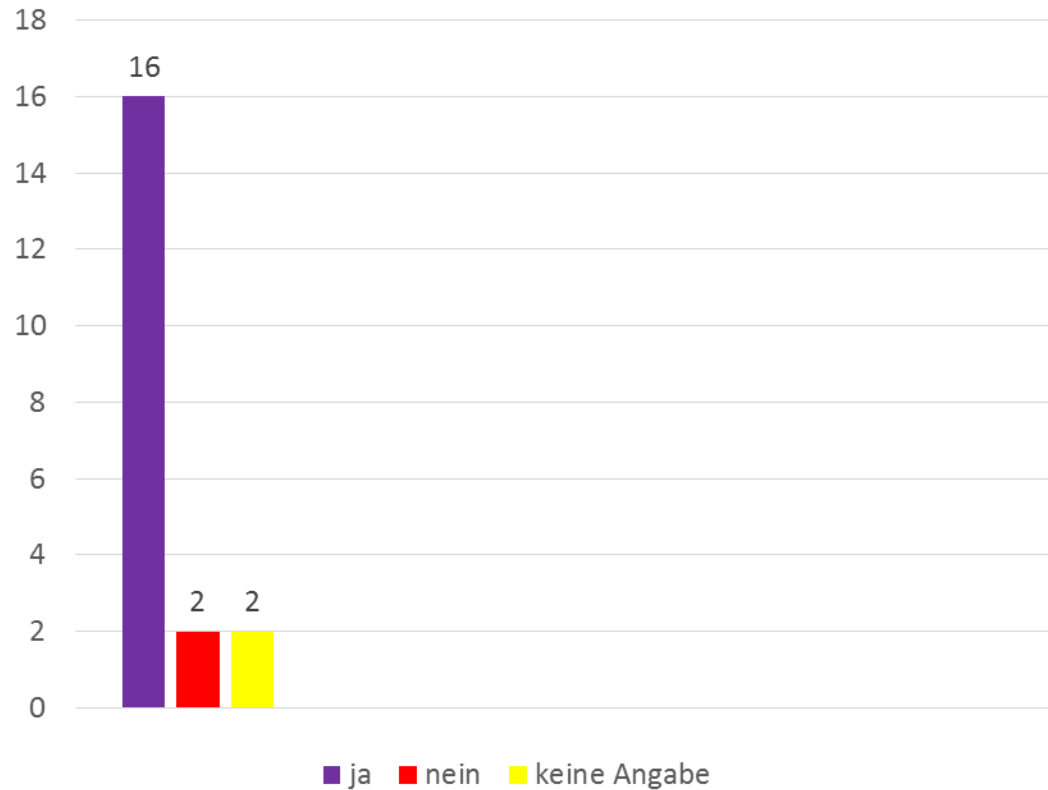


■ ja ■ nein ■ keine Angabe

Wenn nein, warum nicht?

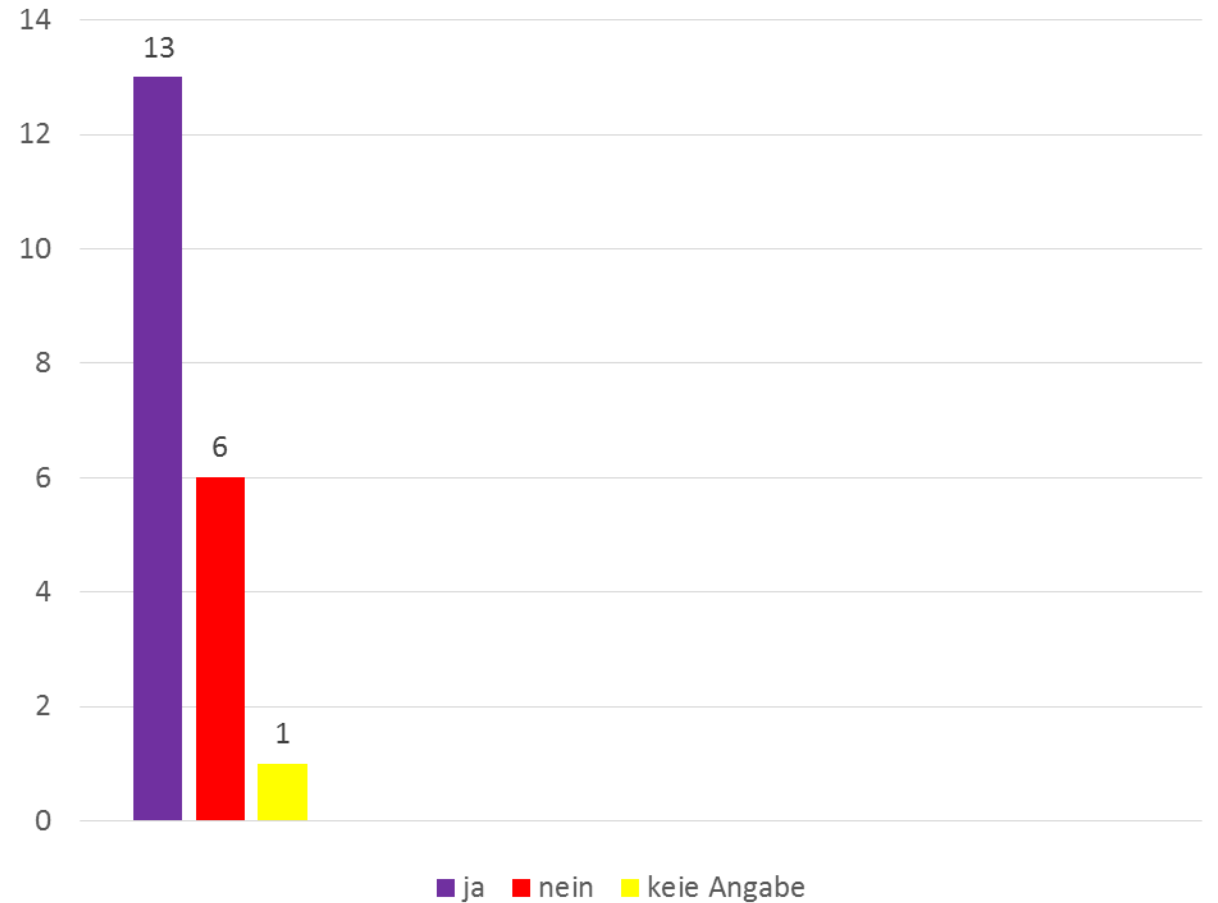
Zu teuer, andere bieten mehr fürs gleiche Geld – (???)

Zufriedenheit mit der Arbeit des KiTa.beirates:



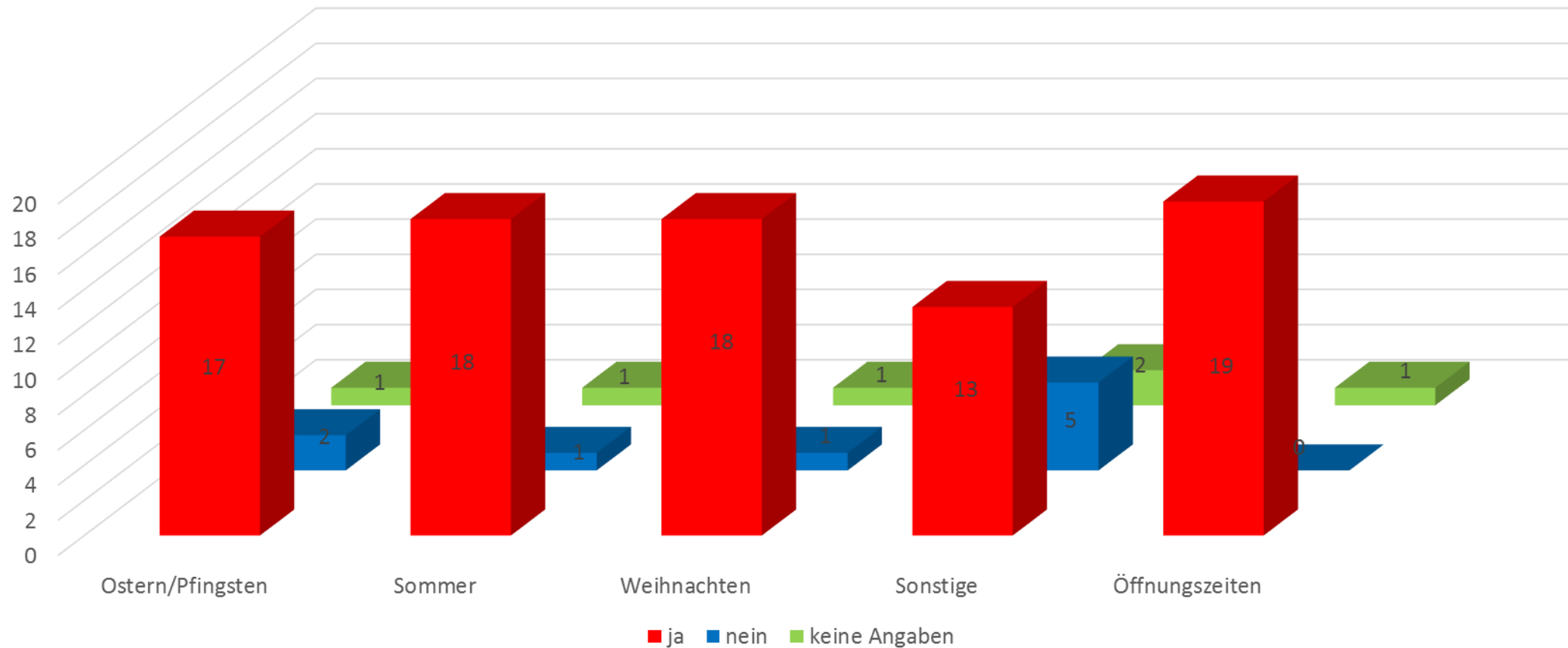
Wenn nein, warum? Geht nicht auf Eltern zu, entscheidet einfach, zu wenig Infos, mehr Transparenz.

Zufriedenheit mit dem KiTa.Träger



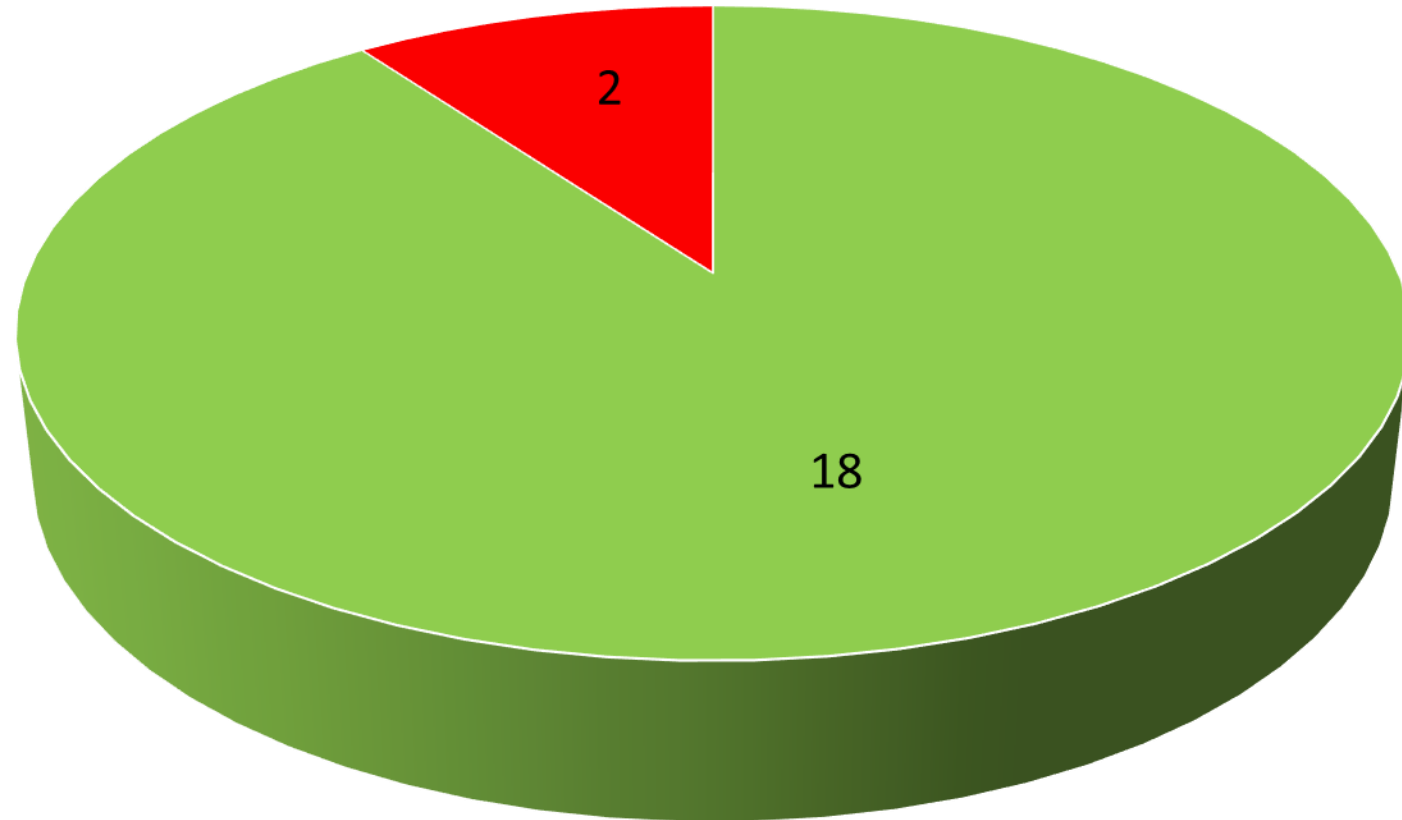
Anmerkungen: Beitragserhöhung, steigende Beiträge, keine erweiterten Leistungen (Schulkinderangebote, Räumlichkeiten und Möbel für Hausaufgaben fehlen), Gebührenerhöhung zu schnell und zu hoch, finanzielle Fehlplanung auf die aktuellen Eltern abgewälzt.

Öffnungs- und Schließzeiten



Anmerkungen: viele Extraschließtage für Fortbildungen (laut BayKiBig stehen jeder Einrichtung jährlich 5 Schließtage für Fortbildungen zu – diese haben wir **erstmal**s in 40 Jahren voll ausgeschöpft), , Konzeptionstage nach den Sommerferien für viele unpraktisch (? KiTa ist geschlossen wegen Sommerferien und wir benötigen auch Zeit, um für das neue Jahr zu planen und um Vorbereitungen zu treffen), Probleme bei Berufstätigkeit (Schließzeiten werden rechtzeitig bekannt gegeben und sind gut in die Urlaubsplanung mit unterzubringen).

Kennen Sie unsere Konzeption?



■ ja ■ nein

Gab es im vergangenen Jahr Anlass zu einer Beschwerde?

„Ja“ = 6x

Krippe personelle Veränderungen, Schließtage (Fortbildungen), Es wird zu wenig rausgegangen, an den Träger wegen Beiträge, Gruppenzuweisung, mit Frühstück warten bis alle da sind.

„Nein“ = 14x

Waren Sie zufrieden mit unserer Reaktion/ Problemlösung?

„Nein“ = 3x

wegen Beitragserhöhung – keine Reaktion, nur Rechtfertigung (können wir nicht ändern ist eine Sache die der Träger beschließt), kein Geschwisterrabatt mehr (legt Träger fest) geben wir aber gern weiter.

„Ja“ = 3x

Gesamteindruck	Sehr gut 😊 😊 😊	Gut 😊 😊	Weniger 😊
Pädagogische Arbeit	13	7	0
Räumlichkeiten	14	6	0
Außenanlagen	20	0	0
Einrichtung gesamt	15	5	0
Ordnung/ Sauberkeit	18	2	0

Zufriedenheit Schulkinder

	Zufrieden	Weniger zufrieden	Keine Angaben
Hausaufgabenbetreuung	1	1	0
Freizeitangebot	0	2	0
Ferienbetreuung	0	2	0
Austausch von Infos	1	0	1
Zusammenarbeit mit der Schule	1	0	1
Spielangebot	0	2	0

Anmerkungen/ Wünsche: Hausaufgabenbetreuung: täglich wechselndes Personal, zu wenig Zeit für „Problemkinder“, Ferienbetreuung: mehr Abwechslung, Mittagsessensspeise wünschen dürfen ?– (Angebote werden kaum genutzt, meist wollen nur zwei Kinder mit und dafür Personal bereitstellen ist unmöglich, was geschieht dann mit den anderen Kindern? „Nachhilfe“ bieten wir nicht an. Wir sind kein Hort nur eine Schulkinderbetreuung. Hausaufgaben werden meist von einer Erzieherin betreut, Änderungen sind organisatorisch bedingt notwendig.)

Zufriedenheit Gruppe „Pustebblume“

	Zufrieden	Weniger zufrieden	Keine Angaben
Schriftliches Infomaterial	7	0	0
Elternabend (Laterne)	5	0	2
Elternabend (Osterkorb)	5	0	2
Elternabend (Muttertag)	7	0	0
Aushänge	7	0	0
Zeit für Gespräche	6	1	0
Info über das eigene Kind	6	1	0
Atmosphäre in der Gruppe	7	0	0
Bildungsangebote	6	1	0
Freundlichkeit der Mitarbeiter	7	0	0
Kompetenz der Mitarbeiter	7	0	0
Frühstück	7	0	0
Brotzeit am Nachmittag	5	0	2
Gesamteindruck	7	0	0

Kennen Sie die Portfoliomappe Ihres Kindes?

„ja“ 7x

Möchten Sie unsere Arbeit mehr unterstützen?

„Ja“ 5x „nein“ 1x „keine Angabe“ 1x

Anmerkungen/ Wünsche

- Mehr Infos wie man unterstützen kann – (Wir freuen uns über Unterstützung bei Festen, Reparaturen aller Art, Besorgungen – einfach Infos beachten)
- Regelmäßiges Update über die Entwicklung des Kindes (2 monatlich) – (sehr aufwendig, einfach mal in der Gruppe nachfragen und Zeit für ein Gespräch nehmen)
- Kinder sollen Zähne putzen lernen in der KiTa - (Ist Aufgabe der Eltern! Morgens und abends putzen reicht völlig aus und da sind die Kinder ja zu Hause)
- Mehr Personal! - (Hätten wir auch gern, ist aber von den Kinderzahlen und Buchungszeiten abhängig).
- Träger könnte mehr unterstützen bei Sanierung und Anschaffung bei Möbeln – (Demnächst kommt wieder eine Baumaßnahme auf uns zu, neue Möbel werden auch angeschafft, sind noch in der Planung)
- Pädagogische Arbeit- es wird zu viel verlangt – das heutige Bildungssystem muss überdacht werden
- Infoanhänge immer noch zu kompakt – (und trotzdem werden sie nicht gelesen – Vorschläge für Besserung werden gern entgegengenommen!)
- Kinder mit Hausaufgaben sollten ein Aufgabenheft oder Vermerk mit heim bekommen – (unsere Bärenkinder sollen sich auch mal eine Aufgabe merken – klappt bei den meisten Kindern recht gut)
- Frühstück im Kindergarten - Wer übernimmt die Organisation? Eltern sollen auch ihren Beitrag zur gesunden Ernährung beitragen und nicht alles auf den Kindergarten abwälzen. Wir bieten in unregelmäßigen Abständen ein gesundes Frühstück mit den Kindern an.
- Jederzeit offen für Anregungen und Wünsche zur Zusammenarbeit zwischen Kindergarten und Eltern zum Wohl der Kinder.
- Mit KiTa Team sehr zufrieden.
- Wir sind sehr zufrieden mit der Einrichtung und der Arbeit.
- Ihr macht eine tolle Arbeit. Weiter so! Wir sind super zufrieden und zahlen dafür auch gern etwas mehr!
- Kinder laufen im Sommer draußen barfuß – toll!

Zufriedenheit Gruppe „Löwenzahn“

	Zufrieden	Weniger zufrieden	Keine Angaben
Schriftliches Informationsmaterial	6	0	1
Aushänge	6	0	1
Zeit für Gespräche	5	1	1
Info über das eigene Kind	5	1	1
Atmosphäre in der Gruppe	6	0	1
Bildungsangebote	6	0	1
Freundlichkeit der Mitarbeiter	6	0	1
Kompetenz der Mitarbeiter	6	0	1
Gesamteindruck	6	0	1

Kennen Sie die Portfoliomappe Ihres Kindes?

„Ja“ 6x „Nein“ 1x (Wo steht die?) **In der Gruppe im Regal, einfach mal das Kind fragen!**

Möchten Sie unsere Arbeit mehr unterstützen?

„Ja“ 5x „Nein“ 1x keine Angabe 1x

Zufriedenheit Gruppe „Gänseblümchen“

	Zufrieden	Weniger zufrieden	Keine Angaben
Schriftliches Informationsmaterial	2	1	1
Aushänge	2	2	0
Zeit für Gespräche	2	2	0
Info über das eigene Kind	2	2	0
Atmosphäre in der Gruppe	4	0	0
Bildungsangebote	3	0	1
Freundlichkeit der Mitarbeiter	3	0	1
Kompetenz der Mitarbeiter	3	0	1
Gesamteindruck	3	0	1

Kennen Sie die Portfoliomappe Ihres Kindes?

„ja“ 3x „nein“ 1x

Möchten Sie unsere Arbeit mehr unterstützen?

„ja“ 2x „nein“ 0 „keine Angabe“ 2